

ПРОСТРАНСТВО РОМАНТИЗМА

Александров Н.Н.

О романтизме низменного

Это особая тема, которой мы посвятим отдельную статью, поскольку она касается недавних событий. Мы же возьмем все тот же формальный ракурс стиля: упругая линия.

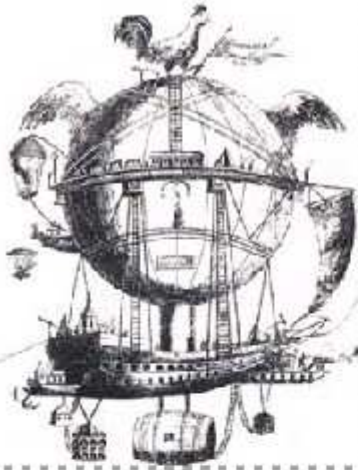
В момент перехода в менталитету низменного, а это 1985-85 гг., меняется ментальный масштаб. Он становится малым, пространство – «обезьяньим», куда рука дотянется. Соответственно наша упругая линия, полная энергии, перемещается в это пространство.

Вот смотрите, в романтизме категории трагического это гигантский, почти вселенский масштаб. И выразить его в пределе может только прямая – она же окружность бесконечного радиуса, по Лобачевскому. Тем не менее, и в этом времени свои гигантские кривые как способ выражения романтического стиля тоже появляются. Более того, многие из них так и останутся образцами для всех последующих стилевых параллелей.

XX век начинается как век технического рывка. Не удивительно, что воплотился *романизм трагического* прежде всего в машинах или в искусстве, близком к технике, прежде всего архитектуре. Этот момент истории очень характерен с точки зрения соотношения Мы и Я. Во-первых, в большом столетнем цикле преобладает Мы, которое подавляет Я. Сначала, в архаике, до полной ничтожности, а потом, в романтизме, – чуть меньше. Но все равно роль Я в этом времени понятна по стихам В.В. Маяковского: «Единица – вздор, единица ноль...» и т.д.

Что способно более всего это выразить? Дирижабли. Они так восхищают, что ради них мы сделаем паузу и просто полюбуемся этим величием.

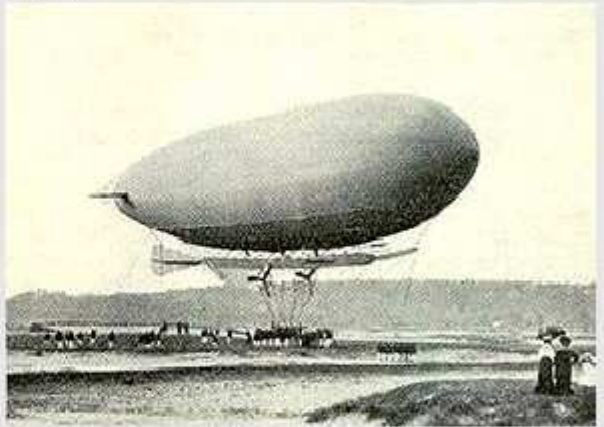
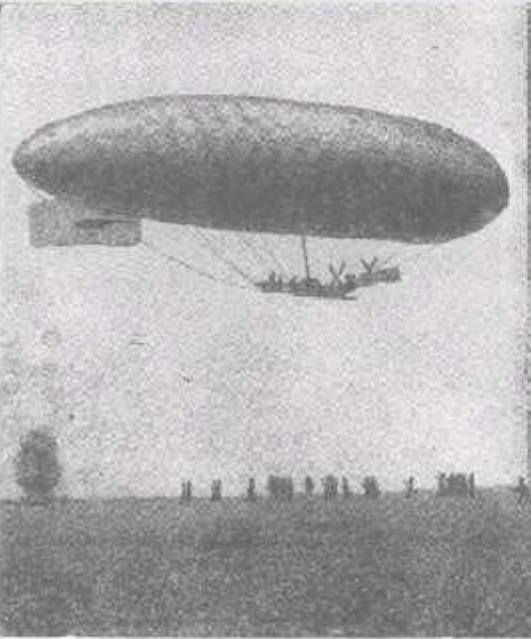
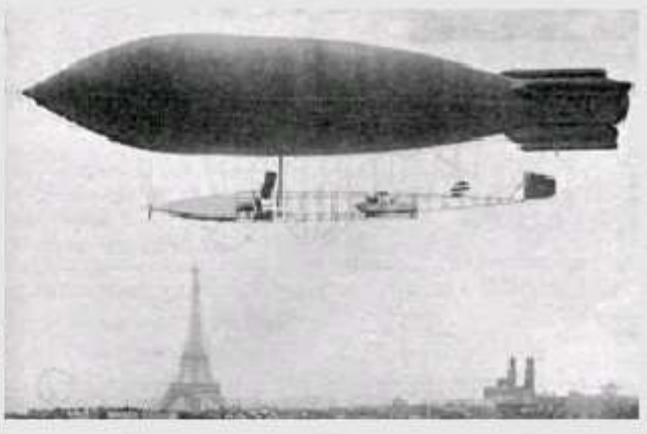
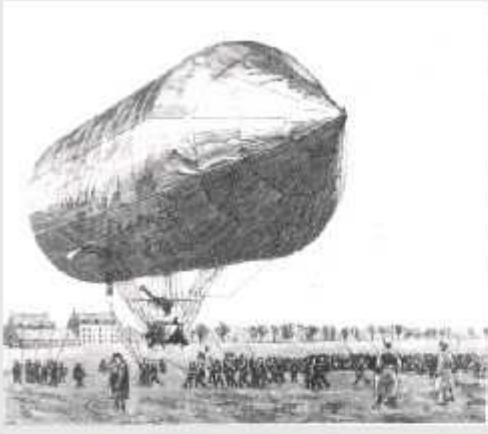
Н.Н. Александров

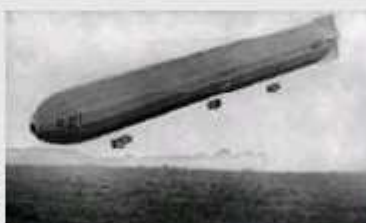
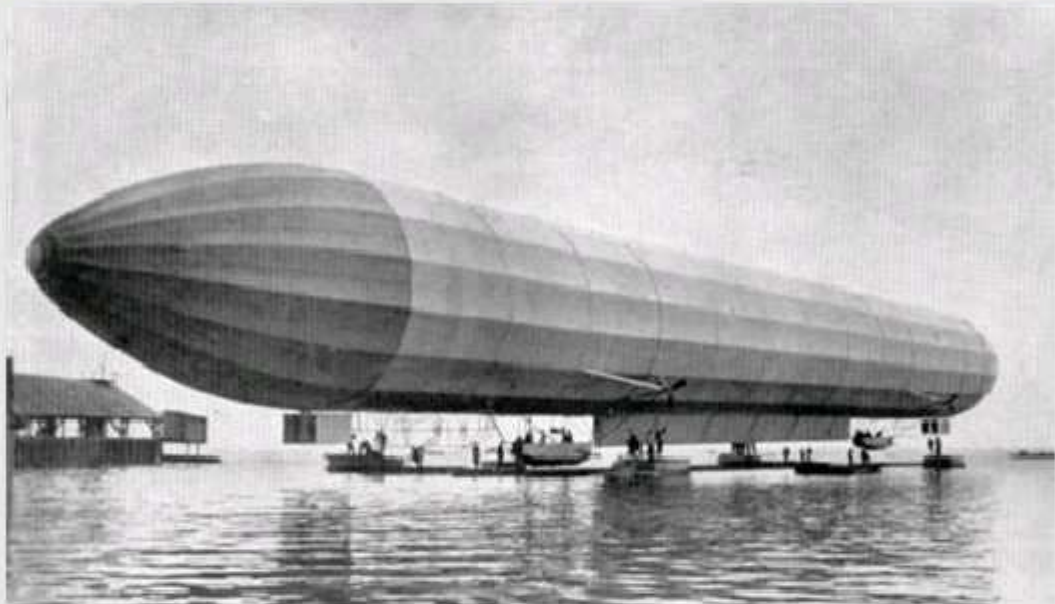


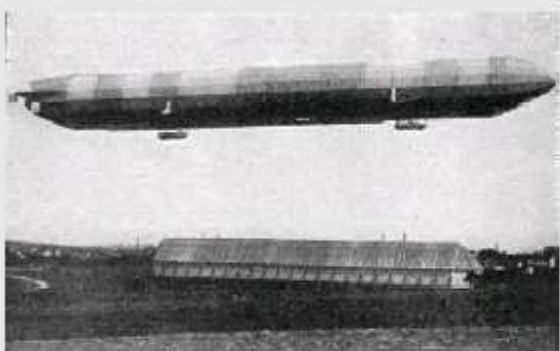
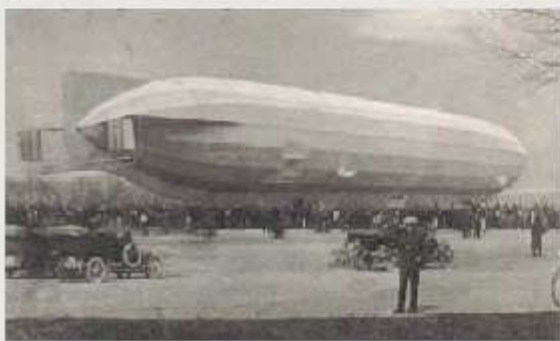
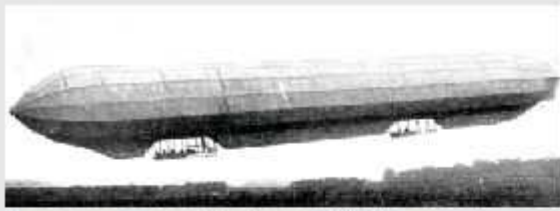
ЭВОЛЮЦИЯ
ДИРИЖАБЛЕЙ



Москва, 2011







ЛЗ-6 — дирибль Штейнле —
изготовлен в 1852 г. в городе
Берлин (Германия, 1912).
Длина — 120 м, максимальный
диаметр — 12 м, объем —
42 200 м³, скорость — до 60
км/ч, дальность полета — до
812 км. Создан в 1852 г.

